

**Инструкция для загрузки работ в интернет-портал для загрузки конкурсных работ: <http://konkurs.podvig-uchitelya.ru/>**

**ЗАГРУЗКА РАБОТ С 10.01.2024**

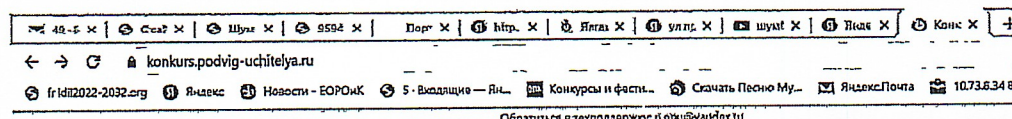
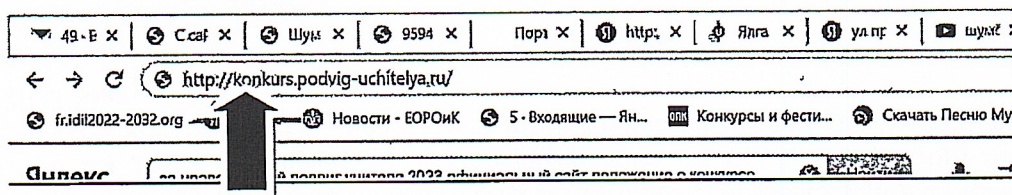
Для участия в Конкурсе участник должен:

1. Отсканировать в PDF формате документы для загрузки в интернет-портале: <http://konkurs.podvig-uchitelya.ru/>:

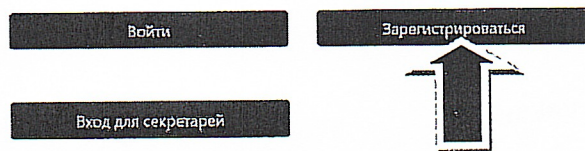
- заявку на участие в Конкурсе (приложение 1 к Положению);
- анкету участника Конкурса (в случае подачи коллективной заявки анкеты заполняются всеми членами коллектива) (приложение 2 к Положению);
- краткую аннотацию работы (не более 1000 печатных знаков) (приложение 3 к Положению);
- рекомендательные письма, экспертные заключения, отзывы специалистов, подтверждения о практической реализации (внедрении) разработок и т.п. (рецензии (отзывы) по церковной и светской линиям);

3. Пройти регистрацию на интернет-портале: <http://konkurs.podvig-uchitelya.ru/>

**Первый шаг:**



**Конкурс «За нравственный подвиг учителя»**



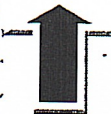
# ВАЖНО: Федеральный округ – Приволжский федеральный округ – Симбирская митрополия

konkurs.podvig-uchitelya.ru/user/register/

На главную | Общие документы | Документы конкурса | Вход | Регистрация | Кураторы

## Регистрация нового пользователя

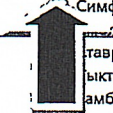
E-mail	<input type="text" value="E-mail"/>
Фамилия	<input type="text" value="Фамилия"/>
Имя	<input type="text" value="Имя"/>
Отчество	<input type="text" value="Отчество"/>
Мобильный телефон	<input type="text" value="Мобильный телефон"/>
Регистрируюсь, как	<input type="text" value="- Регистрируюсь, как -"/>
Ваш федеральный округ	<input type="text" value="- Ваш федеральный округ -"/>



konkurs.podvig-uchitelya.ru/user/register/

Обратиться в техподдержку: p.podvig@yandex.ru

- Приморская митрополия
- Псковская митрополия
- Пятигорская епархия (Кабардино-Балкарская республика)
- Пятигорская епархия (Карачаево-Черкесская республика)
- Пятигорская епархия (часть Ставропольского края)
- Рязанская митрополия
- Салехардская епархия
- Самарская митрополия
- Санкт-Петербург
- Саратовская митрополия
- Севастополь
- Симбирская митрополия
- Симферопольская епархия
- Смоленская митрополия
- Ставропольская митрополия
- Сыктывкарская епархия
- Тамбовская митрополия
- Татарстанская митрополия
- Тверская митрополия



Приложение 1 к... doc



49-6 X Ccaif X Шула X 9594 X Лорд X http X Ялга X улр X шумт X Лиде X Рогн X

konkurs.podvig-uchitelya.ru/user/register/

fr.id12022-2032.org Яндекс Новости - ЕОРОЖК 5 - Входящие — Ян... Конкурсы и фести... Скачать Песню Му... Яндекс.Почта 10.73

Обратиться в техподдержку: [help@yandex.ru](mailto:help@yandex.ru)

Ярославская митрополия

Пароль

Повторите пароль

Нажимая на кнопку «Зарегистрироваться», я даю своё согласие на обработку персональных данных. Ознакомьтесь с текстом соглашения.

**Зарегистрироваться**

На главную Общие документы Документы конкурса Вход Регистрация Кураторы

АНО Центр образовательных и культурных инициатив «Поклонники» Для корректной работы браузер Google Chrome или Firefox

Приложение 1 к...doc

49-6 X Ccaif X Шула X 9594 X Лорд X http X Ялга X улр X шумт X Лиде X Выг X

konkurs.podvig-uchitelya.ru/user/register/done/

fr.id12022-2032.org Яндекс Новости - ЕОРОЖК 5 - Входящие — Ян... Конкурсы и фести... Скачать Песню Му... Яндекс.Почта 10.73 8.34.8

Обратиться в техподдержку: [help@yandex.ru](mailto:help@yandex.ru)

На главную Общие документы Документы конкурса Вход Регистрация Кураторы

## Вы успешно зарегистрированы

Вы успешно зарегистрированы.  
Дальнейшие инструкции отправлены на адрес электронной почты.

## Второй шаг: Необходимо открыть электронную почту

6202 X Ccaif X Шула X 9594 X Лорд X http X Ялга X улр X шумт X Выг X

mail.yandex.ru/?uid=1073967209@mailbox

fr.id12022-2032.org Яндекс Новости - ЕОРОЖК 5 - Входящие — Ян... Конкурсы и фести... Скачать Песню Му... Яндекс.Почта 10.73 8.34.8089/ст...

360 Поиск

Единственный сервис для коммуникации с клиентами Microsoft Качеством связи. Писать настройки и легкая интеграция с CRM... Яндекс

Входящие 6202

Мои письма

support@podvig-uchitelya.ru Конкурс «За нравственный подвиг учителя»: Подтверждение регистрации нового пользователя

Информационное сообщение сайта Конкурс «За нравственный подвиг учителя»

Здравствуйте.

Вы получили это сообщение, так как ваш адрес был использован при регистрации нового пользователя на сайте [konkurs.podvig-uchitelya.ru](http://konkurs.podvig-uchitelya.ru).

Для подтверждения регистрации перейдите по следующей ссылке:  
[http://konkurs.podvig-uchitelya.ru/user/register/confirm/?confirm\\_registration=yes&confirm\\_user\\_id=18236&confirm\\_code=QkbsVhN3](http://konkurs.podvig-uchitelya.ru/user/register/confirm/?confirm_registration=yes&confirm_user_id=18236&confirm_code=QkbsVhN3)

Вы также можете ввести код для подтверждения регистрации на странице:  
[http://konkurs.podvig-uchitelya.ru/user/register/confirm/?confirm\\_registration=yes&confirm\\_user\\_id=18236](http://konkurs.podvig-uchitelya.ru/user/register/confirm/?confirm_registration=yes&confirm_user_id=18236)

Ваш код для подтверждения регистрации: QkbsVhN3

Внимание! Ваш профиль не будет активным, пока вы не подтвердите свою регистрацию.

Третий шаг (далее выбираем «Вход»):

На главную Общие документы Документы конкурса Вход Регистрация Кураторы

## Подтверждение регистрации

Регистрация пользователя успешно подтверждена.

На главную Общие документы Документы конкурса Вход Регистрация Кураторы

## Конкурс «За нравственный подвиг учителя»

Ваш e-mail

Ваш пароль

Войти

Забыли пароль? Восстановить



На главную [Общие документы](#) [Инструкции](#) [Документы конкурса](#) [Кураторы](#) [Выход](#)

[Мой профиль](#) [Добавить работу](#) [Моя работа](#)

## Профиль автора

**Ирина Эвальдовна Матюнина**

ira.matiunina@yandex.ru

Мобильный телефон	89021290076
День рождения	День рождения
Место рождения	Место рождения

## Необходимо оформить профиль автора

На главную [Общие документы](#) [Инструкции](#) [Документы конкурса](#) [Кураторы](#) [Выход](#)

[Мой профиль](#) [Добавить работу](#) [Моя работа](#)

## Профиль автора

**Ирина Эвальдовна Матюнина**

iramatiunina@yandex.ru

Мобильный телефон	89021290076
День рождения	04.05.1975
Место рождения	г.Ульяновск

## Четвертый шаг: выбрать номинацию

Обратиться в техподдержку и службу поддержки

На главную [Общие документы](#) [Инструкции](#) [Документы конкурса](#) [Кураторы](#) [Выход](#)

[Мой профиль](#) [Добавить работу](#) [Моя работа](#)

### Добавить работу

Наименование работы\*

Номинация\*

(не установлено)

Служба организационно-методического обеспечения  
Гулиной дополнительная образовательная программа  
Лучшая методическая разработка в сфере методической  
Гулиной образовательный издательский проект «Образование»

Аннотация (максимум - 2500 символов)

## Пятый шаг: добавить тему

Мой профиль | Добавить работу | Моя работа

### Добавить работу

Наименование работы\*

Номинация\*

Аннотация (максимум - 2500 символов)

Приготовьте путь Господу

(не установлено)

Лучшая дополнительная общеразвивающая программа  
Лучшая методическая разработка в предметных областях  
Лучший образовательный издательский проект года

## Шестой шаг: выписать номер

Мой профиль | Моя работа

### Добавить работу

Работа успешно добавлена

Номер работы: 40590.1.2.2023

Наименование\*

Номинация\*

Аннотация

Приготовьте путь Господу

(не установлено)

Заорганизацию духовно-нравственного воспитания  
Лучшая дополнительная общеразвивающая программа  
Лучшая методическая разработка в предметных областях  
Лучший образовательный издательский проект года

Прежде чем продолжить далее, необходимо выписать номер (в образце 40590.1.2.2023) и вписать его в титульный лист (можно вписывать номер от руки), отсканировать титульный лист и только после этого выбрать номинацию

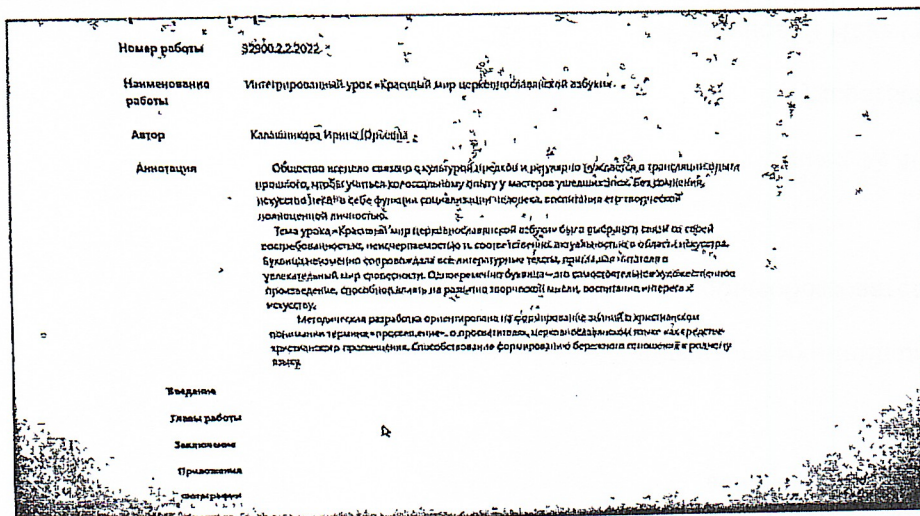
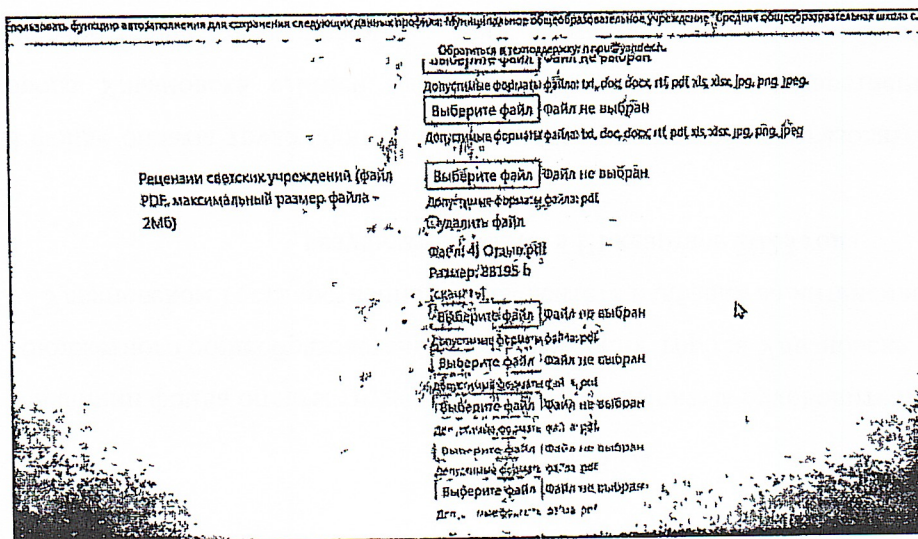
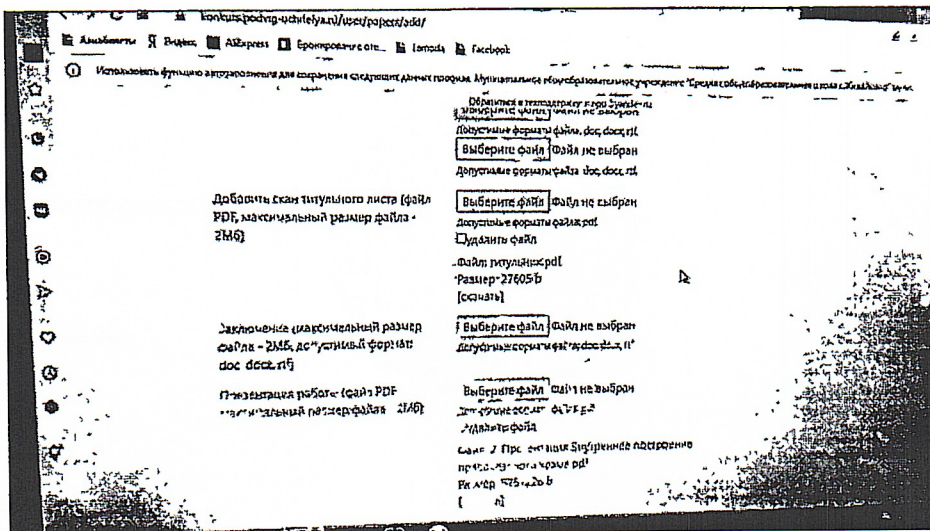
## Седьмой шаг: добавить практическую часть работы

После получения номера необходимо добавить работу (её практическую часть):

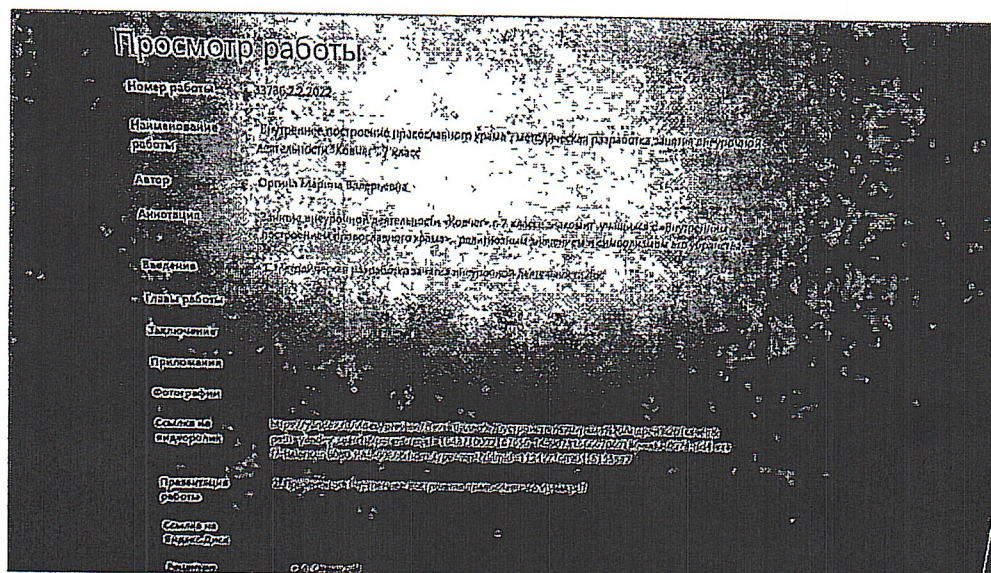
- рецензии (необходимо сделать скан на отдельном листе);
- аннотацию (необходимо сделать скан на отдельном листе);
- титульный лист (необходимо сделать скан на отдельном листе);
- заключение (необходимо сделать скан на отдельном листе);
- введение (необходимо сделать скан на отдельном листе);
- главы (необходимо сделать скан на отдельном листе);
- фото (необходимо сделать скан на отдельном листе).



# КНОПКУ «ОТПРАВИТЬ ЭКСПЕРТАМ» НЕОБХОДИМО НАЖАТЬ ТОЛЬКО ТОГДА, КОГДА ВСЯ ПРАКТИЧЕСКАЯ ЧАСТЬ БУДЕТ ЗАГРУЖЕНА







**(ВНИМАНИЕ! ПОСЛЕ ОТПРАВКИ НА ПРОВЕРКУ ЭКСПЕРТАМ  
РЕДАКТИРОВАНИЕ ЗАЯВКИ БУДЕТ НЕВОЗМОЖНО).**

Куратор Конкурса – Матюнина Ирина Эвальдовна, телефон для связи:  
8(8422) 21-40-59, 89021290076.